



慈溪网通电子有限公司

CiXi WangTong Electronic Co.,Ltd

---

# 产 品 规 格 书

Product Specification

产品名称： PW13型连接器

拟制：

审核：

批准：

---

ADD:浙江省慈溪市匡堰东工业区

TEL:0574-23618678

FAX:0574-63535838

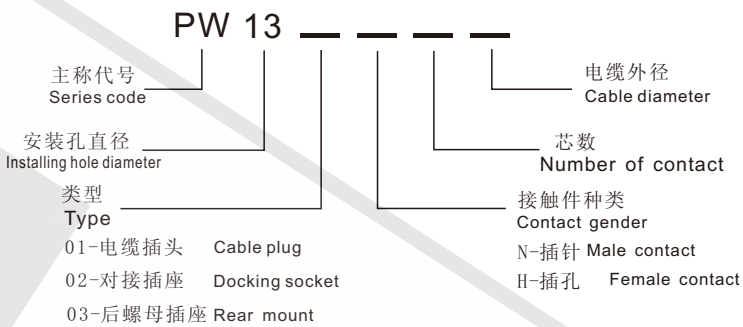
WEB:[www.dipswitches.cn](http://www.dipswitches.cn)

商品名称：PW13型连接器



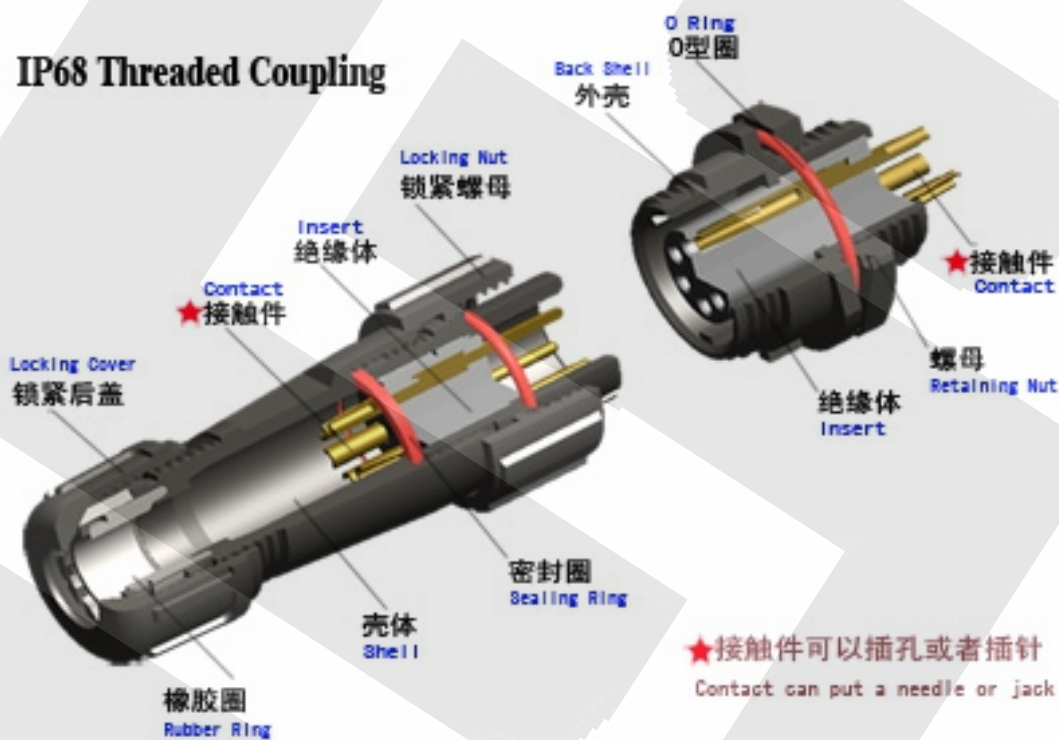
型号标志代号

Part number system



商品详细信息

IP68 Threaded Coupling



材料和技术参数

Material and spec

接插方式	Coupling	螺纹锁紧	Threaded coupling
外壳材料	Shell material	热塑塑料 PA66 阻燃等级V-0	Nylon 66 . Fire resistance V-0
绝缘体材料	Insert material	热塑塑料 PPS 耐高温260℃	PPS MAX 260℃
接触件材料	Contact material	铜镀金	Gold-plated copper
接触方式	Termination	PW13 焊接 PW21 焊接/压接	PW13 :solder PW21: solder/screw
电缆直径	Cable diameter	PW13I: 4-6.5mm	Pw21 I:4.5-7mm PW21II: 7-12mm
防护等级	IP rating	IP 68	
接插次数	Mating cycle	>500次	
温度范围	Temperature range	-25℃ ~+85℃	
绝缘电阻MΩ	Insulation resistance MΩ	>2000	

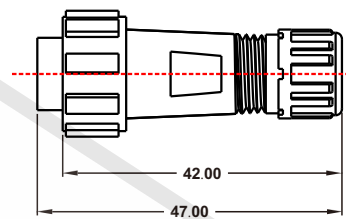
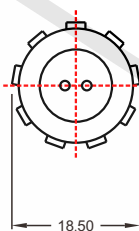


PW1301H

PW1301N

### 电缆插头 Cable plug

与 PW1302, PW1303 相配  
Match with PW1302, PW1303

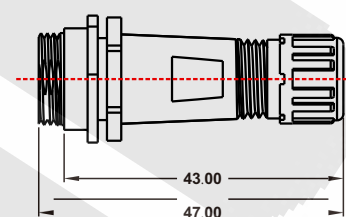


PW1302H

PW1302N

### 对接插座 Docking socket

与 PW1301 相配  
Match with PW1301

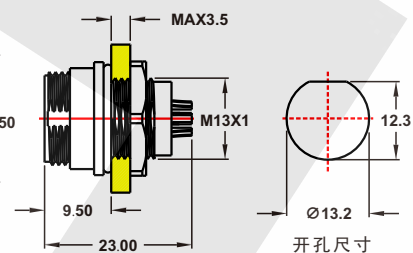
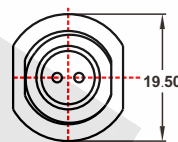


PW1303H

PW1303N

### 后螺母插座 Rear mount

与 PW1301 相配  
Match with PW1301



### 芯数排列及技术特性表 Contact arrangement and spec

芯数 Number of contact	2	3	4	5	6	7	9
插针绝缘体正面图 Male contact face view							
额定电流A Rated current (A)	13A	13A	5A	5A	5A	5A	3A
接触件直径 Contact diameter	Ø1.6X2	Ø1.6X3	Ø1X4	Ø1X5	Ø1X6	Ø1X7	Ø0.7X9
工作电压 (AC, V) Rated voltage (AC, V)	250V	250V	200V	180V	125V	125V	125V
耐压 (AC, V) 1min Test voltage (AC, V) 1min	1500V	1500V	1500V	1000V	1000V	1000V	1000V
接触电阻 mΩ Contact resistance mΩ	2	2	5	5	5	5	10
线规mm2/AWG Wire size mm2/AWG	≤2/14	≤2/14	≤0.785/18	≤0.785/18	≤0.785/18	≤0.785/18	≤0.785/18