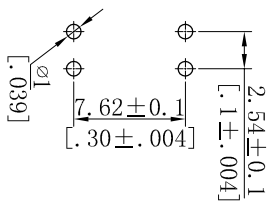
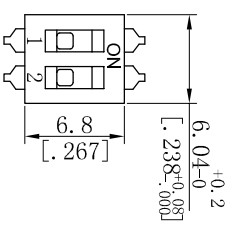
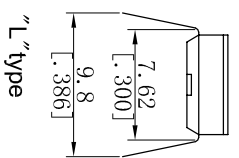
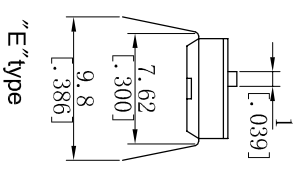
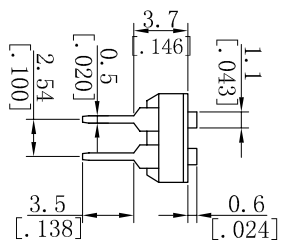


REV.	DESCRIPTION	DRAWN	CHECKED	APPROVED
A	NEW RELEASE			



P.C.B LAYOUT

- 备注:**
- 一. 机械性能**
1. 操作力: 800g Max
 2. 推钮行程: 0.90 mm
 3. 使用温度: -20℃~+70℃
 4. 储存温度: -40℃~+85℃
- 二. 材料**
1. 底座: 工程塑料, 黑色
 2. 上盖: 工程塑料, 黑色
 3. 推钮: 工程塑料, 白色
 4. 端子: 合金铜镀金
- 三. 电器性能**
1. 电器寿命: 在电压24VDC与电流25mA之下测试, 可来回拨动2000次。
 2. 开关不经常切换的额定电流: 100mA, 耐压50VDC。
 3. 开关经常切换的额定电流: 25mA, 耐压24VDC。
 4. 接触阻抗: 初始值最大值 50mΩ; 测试后最大值 100mΩ。
 5. 绝缘阻抗: 最小 100MΩ, 500VDC。
 6. 耐压强度: 500VAC/ 1分钟。
 7. 极间电容: 最大 5pF。
 8. 回路: 单接点单选择。

四. 焊接和清洗过程

1. 在所有操作过程中, 请确保开关在“off”位置。
2. 波焊: 推荐焊锡温度在260℃, 最多5秒钟。
3. 手焊: 使用30瓦烙铁控制温度在320℃, 焊接时间大约2秒钟。
4. 清洗过程: 清洗使用超音波方式, 能给予更好效果; 使用蒸汽清洗时, 温度不可超过51℃。

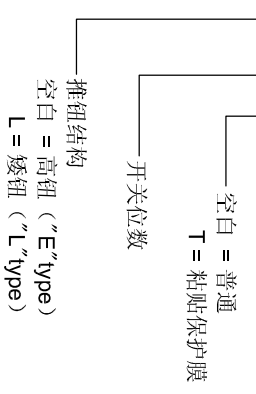
五. 包装资料

以上的产品皆以IC管形式包装。
All DIP Switches are shipped in standar IC tube.

开关位数 NO. of POS	每管数量 PER TUBE	每小箱数量 PER BOX
2	78pcs	6240pcs

六. 产品订购信息

WT11-DI-02



GENERAL TOLERANCE		ANGLE TOLERANCE		PROJECTION	
X.	±0.6	X.	±5°	UNIT	mm
.X	±0.38	.X	±3°	SHEET SIZE	A4
.XX	±0.25	.XX	±2°	SERIES	WT11DI02
DRAWING TYPE		CUSTOMER		IC型DIP开关	
SCALE	2:1	SHEET	1 OF 1	慈溪市网通电子有限公司	
DRAWING NO.				CiXi Wangtong Electronic Co.,Ltd	